

Název díla	SOUTĚŽ STAVBA ROKU KRÁLOVÉHRADECKÉHO KRAJE 2012 ČESTNÉ UZNÁNÍ PŘÍSTAVBA VÝVOJOVÉHO CENTR A HST TECHNOLOGIC s.r.o. VRCHLABÍ	Období výstavby	
Základní údaje o přípravě a zhotovování díla		Cena (mil. Kč)	
Investor	HST Technologic s.r.o. Vrchlábí		
Projektant	Ing. arch. Libor Toman		
Zhotovitel	Stavební společnost s.r.o. Hostinné		



Budova přístavby je situována do samého centra města Vrchlábí a navazuje na stávající historický objekt konírny bývalého zámeckého areálu. Bývalá konírna již byla v majetku firmy a sloužila jako administrativní centrum. Úkolem architekta Libora Tomana bylo umístit zde výrobní a vývojovou dílnu zároveň s obchodním vedením a to vše do prostoru, který měl evokovat nové náměstíčko v návaznosti na stávající historické dřevěnice.

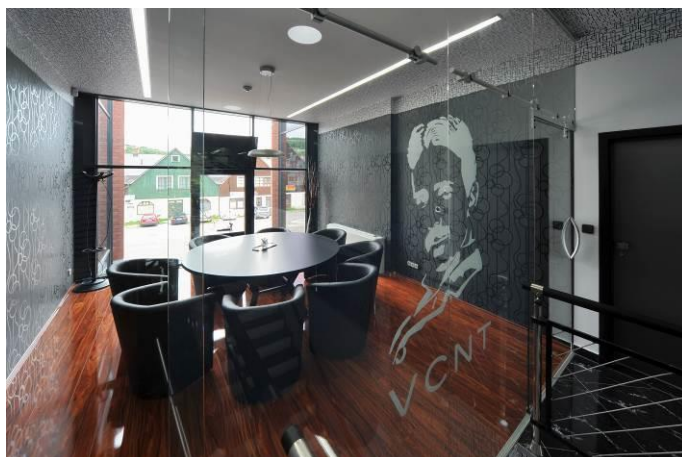
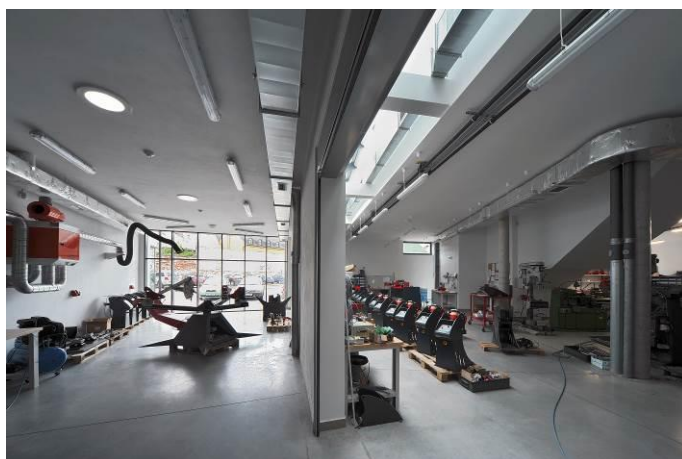
Budova vývojového centra je pojata architektonicky odvážným konceptem. Dispozice je komponována do tří trojúhelníkových segmentů, čímž architekt

kopíroval dané, do trojúhelníku se zužující místo pro tuto výstavbu. Do takto členěné budovy se podařilo umístit vývojové centrum s logikou všech návazností výzkumu i poloprovozu pro výrobu prototypů. Vše s logikou a promyšleností vycházející ze spolupráce objednatele znalého provozních návazností a architekta s odvážnou prostorovou vizí pro daný účel stavby. Střešní osvětlení dodává nepravidelným místnostem tu správnou atmosféru k charakteru této stavby. Stavba tak přes svůj v podstatě výrobní charakter dobře zapadla do tohoto historického prostředí a aspirovala na velmi dobré hodnocení. Celou dosti složitou a konstrukčně bohatou stavbu zvládla dodavatelská firma Stavební společnost s.r.o. Hostinné k plné spokojenosti investora.

Škoda jen, že architekt nemohl tuto stavbu „dotáhnout“ až do konce. Na interiéru stavby, hlavně veřejných prostor, se již nepodílel a je to ke škodě věci znát. Modernost odvážného konceptu se v interiéru rozmělnila do módních interiérových a designérských prvků a utopila se v různorodosti použitých materiálů. Výslednému dojmu tak bylo bohužel ublíženo.

Přes tyto výhrady porota ocenila projekt jako prostorově, hmotově i architektonicky nejzajímavější.

Český svaz stavebních inženýrů
Příspěvek ČSSI ke 150. výročí založení prvního inženýrského spolku v Království Českém
Paměť staveb



Český svaz stavebních inženýrů
Příspěvek ČSSI ke 150. výročí založení prvního inženýrského spolku v Království Českém
Paměť staveb



Český svaz stavebních inženýrů
Příspěvek ČSSI ke 150. výročí založení prvního inženýrského spolku v Království Českém
Paměť staveb

